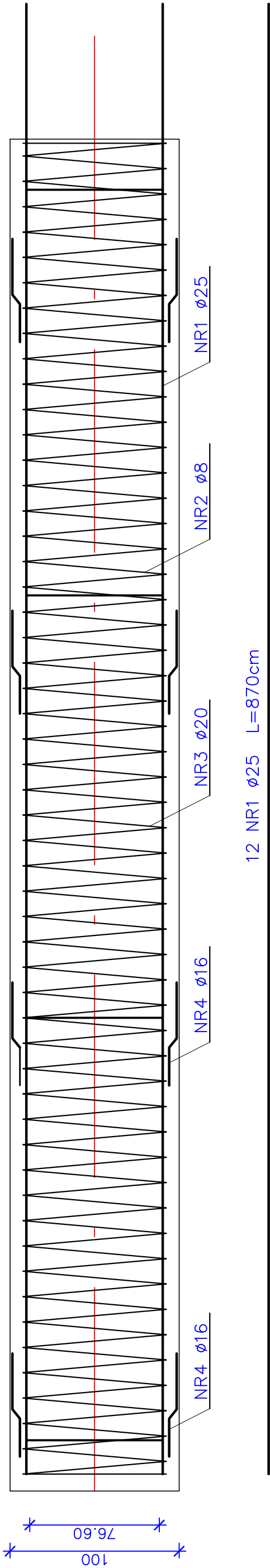
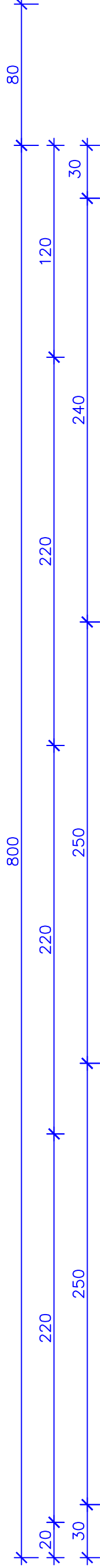
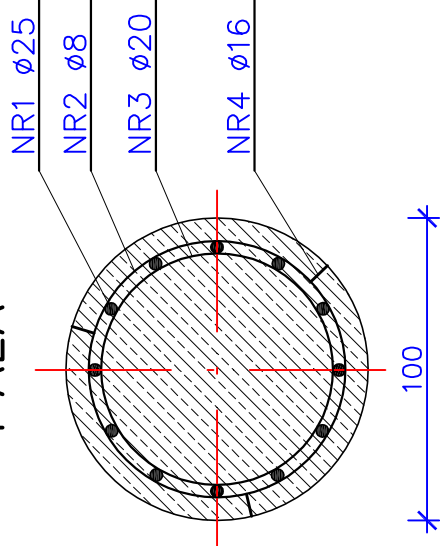
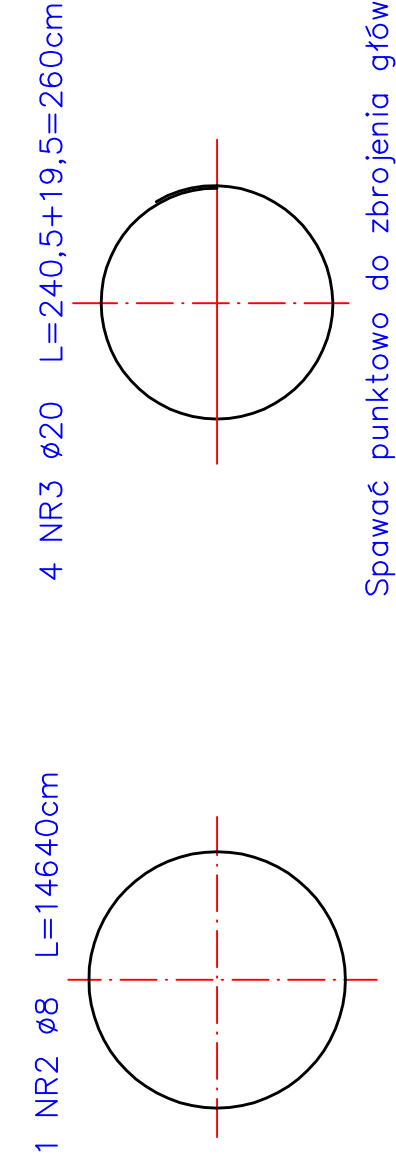


PAL ŻELBETOWY WIERCONY Ø 100cm L=800cm

# SKALA 1:25




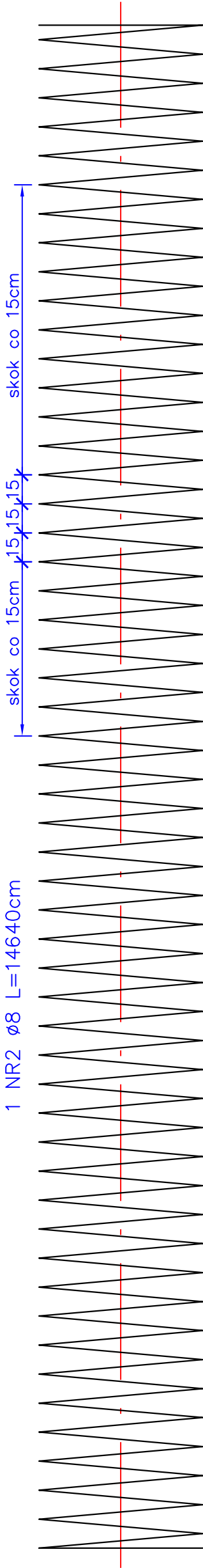
# PRZEKRÓJ POPRZECZNY PŁA



UWAGA:

1. Spirale nr 2 łączyć z prętami głównymi nr 1 przez spawanie w 20–30% punktów przecięcia.
2. Otulina dla wszystkich prętów pala nie może być mniejsza od 7cm.
3. Rura obsadowa jest wyciągana.
4. Do pierścienia nr 3 spawać wszystkie pręty główne.


	<b>BIURO PROJEKTOWE</b> 98-220 Zdunska Wola, ul. Sieradzka 13 E-mail: wektor.jb@wp.pl kom. 601-289-876		INWESTOR <b>Powiatowy Zarząd Dróg</b> w Sieradzu 98-200 Sieradz, Plac Wojewódzki 3	
	Obiekt: Rozbiórka i budowa mostu na Kanale Tyczyńskim wraz z dojazdami w ciągu drogi powiatowej nr 1708E w miejscowości Chojne			
Działka nr 129, Obręb 0007 Chojne.				
Rysunek:		Skala <b>1:25</b>		
Projektant mgr inż. Józef Borkiewicz Opracował mgr inż. Rafał Stanuszek Sprawdził mgr inż. Bogusław Orzeł	Imię i nazwisko 25/00/WŁ 225/01/WŁ	Specjalność konstr.-bud. konstr.-bud.	Podpis	Nr rysunku <b>10</b>
Branża Mostowa	Data: 12. 2017			



Nr	Ø	Długość 1 pręta	Ilość	Długość łączna [m]
pręta	[mm]	[cm]	[szt]	A—I A—IIIN
1	25	870	12	ø8 ø16 ø20 ø25
2	12	14640	1	146,40
3	20	260	4	10,40
4	16	66	12	7,92
Długość łączna			[ m ]	146,40 7,92 10,40 104,40
Masa 1m			[ kg ]	0,395 1,58 2,47 3,85
Razem			[ kg ]	57,83 12,51 25,69 401,94
Ogółem stali			[ kg ]	58,0 440,0
Ogółem stali			[ kg ]	498,0

BETON C20/25 (B25)	
OBJĘTOŚĆ BETONU 1 PALA	$V_1 = 6,30 \text{ m}^3$
STAL ZBROJENIOWA A-I	$G = 58 \text{ kg}$
STAL ZBROJENIOWA A-IIIN	$G = 440 \text{ kg}$

## WYKONAĆ 6 PALI

	<b>BIURO PROJEKTOWE</b> 98-220 Zdunska Wola, ul. Sieradzka 13 E-mail: wektor.jb@wp.pl kom. 601-289-876		INWESTOR <b>Powiatowy Zarząd Dróg</b> w Sieradzu 98-200 Sieradz, Plac Wojewódzki 3	
	Obiekt: Rozbiórka i budowa mostu na Kanale Tyczyńskim wraz z dojazdami w ciągu drogi powiatowej nr 1708E w miejscowości Chojne			
Rysunek: Działka nr 129, Obręb 0007 Chojne.				
Pal L=8,0m		Skala <b>1:25</b>		
Projektant	Imię i nazwisko	Nr uprawnień	Specjalność	Podpis
Opracował	mgr inż. Józef Borkiewicz	25/00/WŁ	konstr.-bud.	
Sprawdził	mgr inż. Rafał Stanuszek			
	mgr inż. Bogusław Orzeł	225/01/WŁ	konstr.-bud.	
Branża	Mostowa	Data: 12. 2017		